

Guía de Buenas Prácticas para el **Teletrabajo**



Dèdalo
FUNDACIÓN

Guía de Buenas Prácticas para el Teletrabajo

- 1. ¿Quiénes somos?**
- 2. ¿Por qué estamos aquí?**
- 3. ¿Qué es eso del Teletrabajo?**
- 4. ¿Por qué implantarlo?**
- 5. ¿Cómo lo pongo en marcha?**
- 6. Conclusiones**



1. ¿Quiénes somos?

La **Sociedad de la Información**
en la Ribera de Navarra

Ámbitos

- **Ciudadanía**
- **Empresas**
- **Emprendedores**
- **Organizaciones**



**Herramienta
Estratégica**



2. ¿Por qué estamos aquí?

Base tecnológica

Experiencia propia

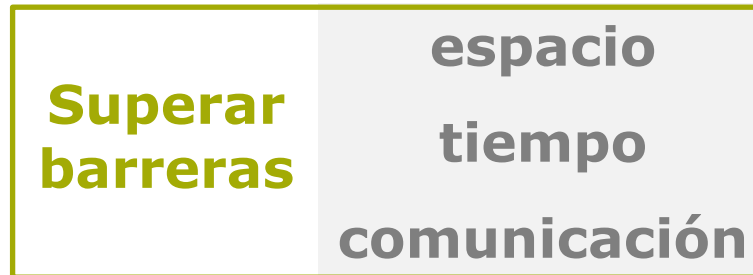
Apoyo a empresas

**Creemos en
el Teletrabajo**



3. ¿Qué es eso del Teletrabajo?

Una forma de **organización flexible** del trabajo



"es trabajar como siempre, pero desde otro sitio y con horarios flexibles"

3. ¿Qué es eso del Teletrabajo? (2)

¿Vale para todos?

Factores

personales

profesionales

autonomía
confianza
disciplina
familia

tareas
supervisión
trab. por objetivos

Tipos de Teletrabajo

por cuenta ajena
autónomos
redes

tiempo completo
tiempo parcial
puntual

desde casa
en movilidad
...

4. ¿Por qué implantarlo?

Empresa

- ✓ Mayor agilidad, flexibilidad
- ✓ Menores costes
- ✓ Mayor productividad
- ✓ Retener el talento
- ✓ Implicación de los trabajadores
- ✓ Responsabilidad social

eficacia

motivación

conciliación

4. ¿Por qué implantarlo? (2)

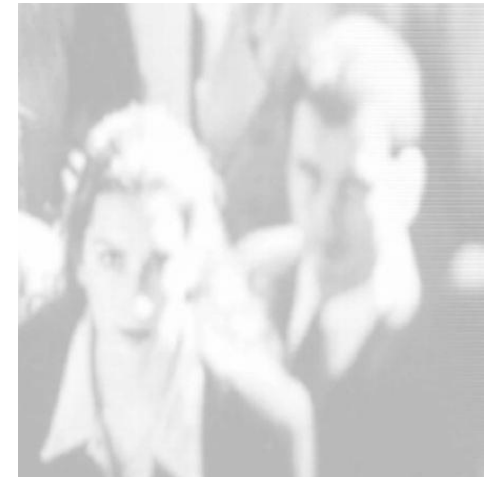
Trabajadores

- ✓ Mayor libertad, autonomía
- ✓ Ahorrar tiempo y dinero
- ✓ Mejor conciliación
- ✓ Mejor calidad de vida

**Trabajadores
motivados e
incentivados**

Sociedad

- ✓ Nuevas oportunidades
- ✓ Mejora social



5. ¿Cómo lo pongo en marcha?

**Diagnóstico
previo**

**Entorno de
teletrabajo**

Sistemas

- **Objetivos**
- **Perfiles**
- **Tareas**
- **Infraestructura disponible**
- **Organización y coordinación**



5. ¿Cómo lo pongo en marcha? (2)

**Diagnóstico
previo**

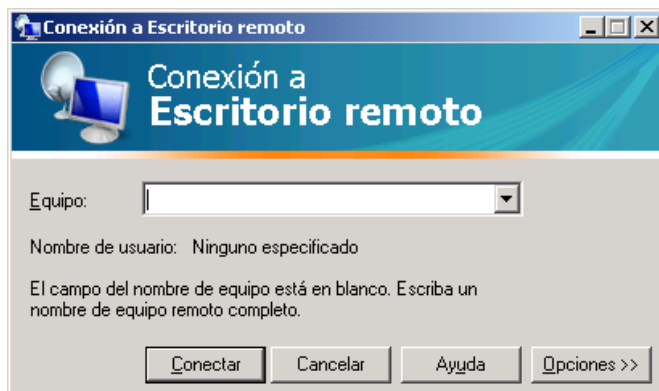
**Entorno de
teletrabajo**

Sistemas



- **Movilidad vs hogar vs ...**
- **Accesibilidad**
- **Equipamiento**
- **Iluminación, espacio, ergonomía**
- **Ambiente de trabajo**

5. ¿Cómo lo pongo en marcha? (3)



- **Diferentes alternativas**
- **Escritorio remoto**
- **Correo electrónico**
- **Telefonía, mensajería...**

6. Conclusiones



El teletrabajo es el mismo trabajo

Flexibilidad de horarios y ubicaciones

Conciliación y productividad

Sistemas sencillos

Beneficio mutuo: Empresa ↔ Trabajadores



Dèdalo
FUNDACIÓN

Gracias por vuestra atención

Más información en:

<http://www.fundaciondedalo.org/teletrabajo/>